



9-я Соколиной горы улица, д. 6

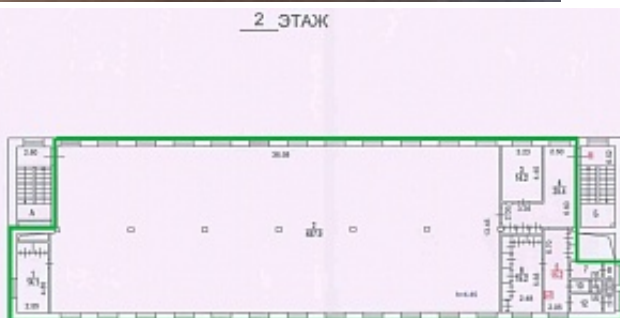
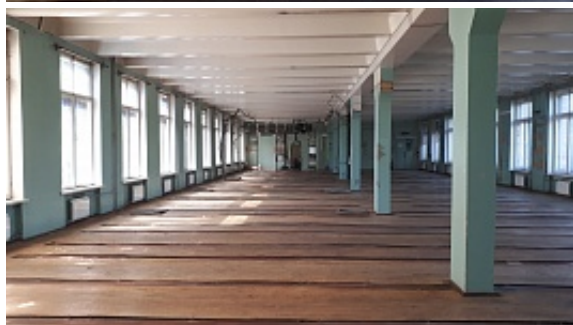
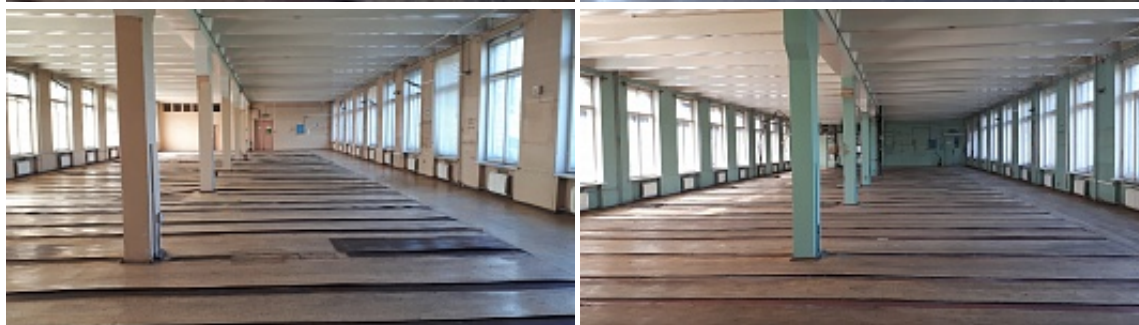
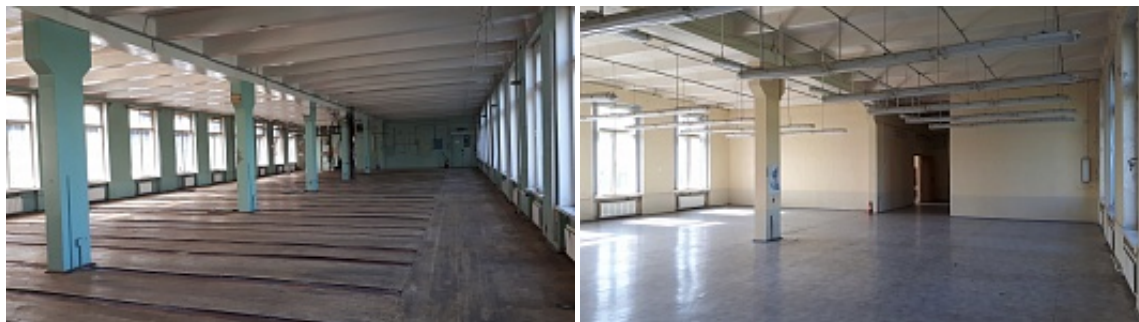
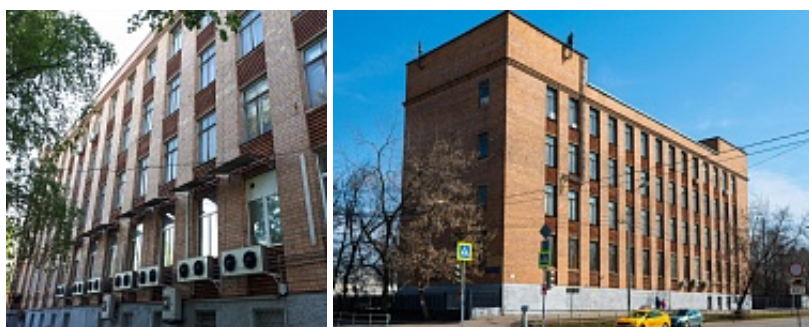
Москва, ВАО / м. Соколиная гора / 12 мин. пешком

Площадь (кв.м.): 589 м²

Назначение: учебный центр, спортзал, архив, свободное назначение, автошкола, офис, фитнес

Предлагаются в аренду помещения свободного назначения и помещения под офис в 4-х этажном административном здании. 12 минут пешком от метро "Соколиная гора". Густонаселенный жилой район.

Аренда помещения у метро "Соколиная гора". Площадь 588,7 кв.м. Открытая планировка. Требуется ремонт. Расстояние от метро - 10 минут пешком.



Характеристики объекта

| | |
|--------------------|---|
| Этажность объекта | 4 |
| Возможен торг | да |
| Состояние | Требуется ремонт. (на время выполнения ремонтных работ возможно предоставление арендных каникул). |
| Высота потолков | 4.45 м. |
| Интернет/телефония | МГТС |
| Лифт | нет |

Финансовые условия

| | |
|---|-------------|
| Ставка арендной платы руб/м ² /год | 7 000 |
| Месячная плата руб/месяц | 384 617 |
| Эксплуатационные расходы | включены |
| Налоги | с НДС |
| Коридорный коэффициент | 12% |
| Коммунальные расходы | не включены |
| Предоплата | 1 месяц |
| Страховой депозит | 1 месяц |

Условия договора

| | |
|---------------|---------------|
| Тип договора | прямая аренда |
| Срок договора | 11 месяцев |