



## Милютинский переулок ,13, стр.1

Москва, ЦАО / м. Тургеневская / 5 мин. пешком

**Площадь (кв.м.):** 663 м<sup>2</sup>

**Назначение:** офис, представительство

Предлагаются в аренду помещения в бизнес-центре на Милютинском переулке, д.13.

Роскошный особняк конца XIX века, возведенный по проекту московского архитектора В.В. Шервуда, когда-то выполнял функцию доходного дома Торгово-строительного акционерного общества. Сегодня - это современный офисный центр.

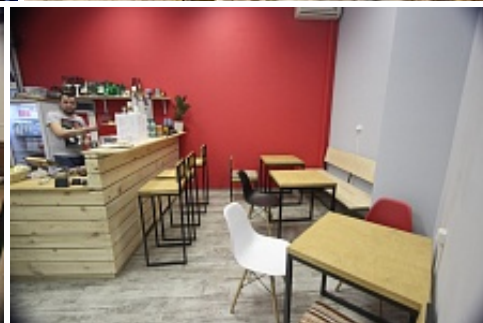
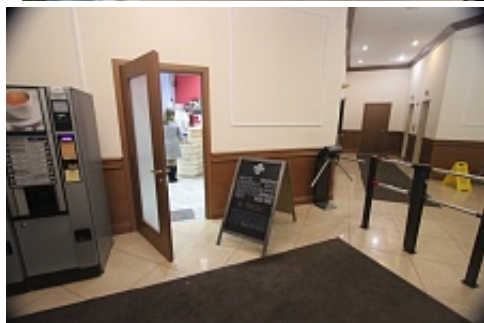
Угловое пятиэтажное здание с эркерами, аттиками и арочными витражными окнами – яркий представитель изысканного стиля «русский модерн». Особняк находится в 5-ти минутах ходьбы от метро "Тургеневская", "Сретенский бульвар", "Чистые пруды" в историческом и деловом центре Москвы.

В шаговой доступности вся инфраструктура города: магазины, аптеки, банки, кафе и рестораны. Небольшое, очень уютное кафе есть и на 1-м этаже особняка на Милютинском.

Двери нашего особняка открыты бизнес - партнерам, арендаторам, для которых готовы предложения по аренде помещений на 3 этаже. Осталось 171 кв. м!

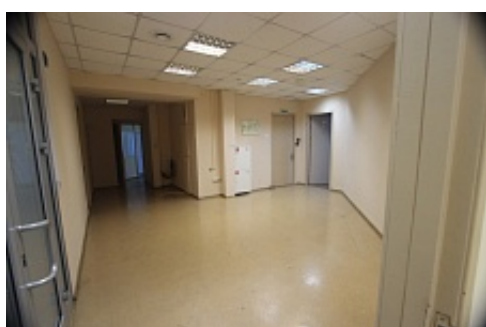
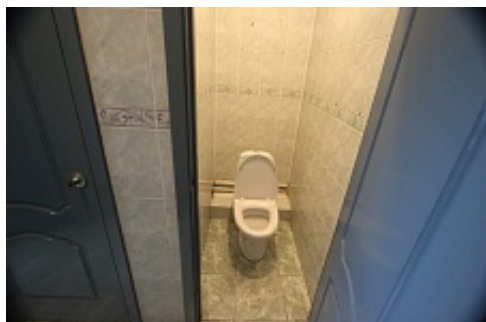
Звоните и записывайтесь на просмотр помещений!

Аренда помещения у метро "Тургеневская". Площадь 663,3 кв.м. на 4 этаже. Кабинетная планировка. За выездом арендатора, состояние рабочее. Близость к метро - 5 минут пешком.









## Характеристики объекта

Этажность объекта	6
Состояние	За выездом арендатора (рабочее).
Высота потолков	4.10 м.
Интернет/телефония	МГТС
Лифт	пассажирский

## Финансовые условия

Ставка арендной платы руб/м <sup>2</sup> /год	24 000
Месячная плата руб/месяц	1 459 260
Эксплуатационные расходы	включены
Налоги	с НДС
Коридорный	12%

## Условия договора

Тип договора	Прямая аренда
Срок договора	11 месяцев

коэффициент	
Коммунальные расходы	не включены
Предоплата	1 месяц
Страховой депозит	1 месяц

## Инфраструктура

 Кафе

 Банкомат